

# 프린트 드라이버 수동설치

Window 8 / Windows 10

자동설치로 드라이버가 잡히지 않는 경우 수동설치

\* 웹 브라우저 ([www.fujixerox.co.kr](http://www.fujixerox.co.kr)) 접속 후 지원 및 다운로드 이동.

Fuji Xerox 고객 지원

← → ↺ 🏠 ⚠ 주의 요함 | [onlinesupport.fujixerox.com/setupSupport.do?cid=6&ctry\\_code=KR&lang](http://onlinesupport.fujixerox.com/setupSupport.do?cid=6&ctry_code=KR&lang)

**FUJI xerox** 홈 (韓國)

솔루션 | 제품 | **1 지원 및 다운로드** | 회사소개 | 온라인 문의 | 멤버십등록

홈 > 고객 지원

## 지원 및 드라이버

해당 제품의 이름이나 번호를 입력하여 주십시오.

2 2020 장비 명칭을 입력 (숫자부분만 입력)

3 DocuCentre SC2020 장비 명칭과 일치하는 이름 선택

검색 >

**FUJI xerox**

솔루션 | 제품 | 지원 및 다운로드 | 회사소개 | 온라인 문의 | 멤버십등록

대한민국 | 해외

홈 > 고객 지원 > 드라이버 다운로드

## DocuCentre SC2020 드라이버 및 다운로드

제품 다시 검색하기

드라이버 | 온라인 도움말 | 매뉴얼 | 유틸리티 | 제품교육

운영 체제: Windows 10 64bit 언어: 한국어 자주하는 질문 > +

권장

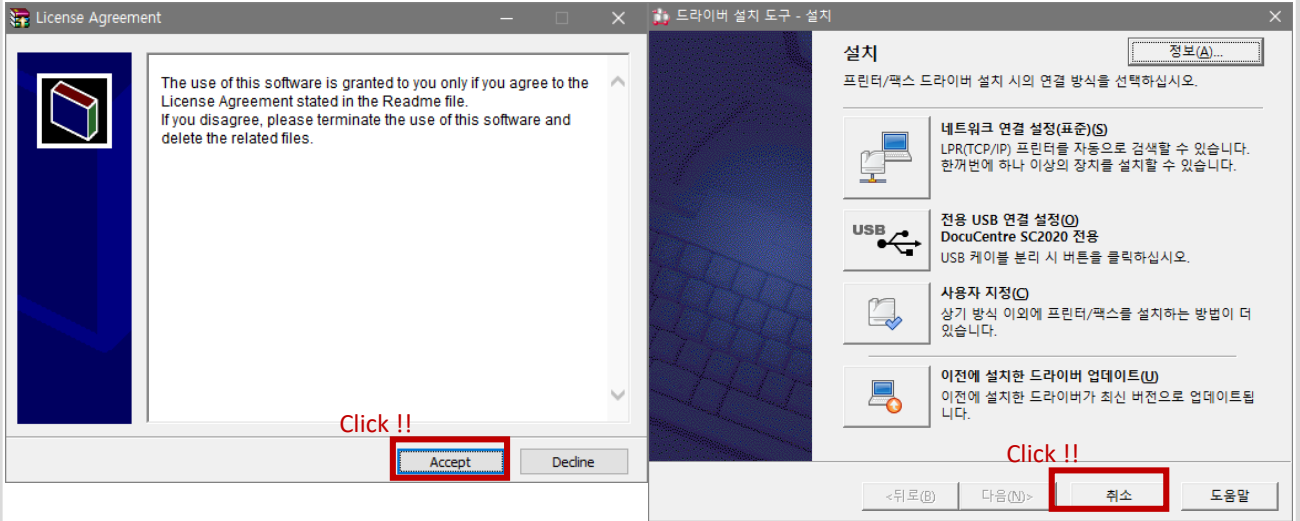
64bit Windows 프린트 드라이버 >

버전: 6.7.5.1 호환 제품 및 운영체제 > 파일 정보 > 다른 경로로 다운로드 >

4 다운로드 저장 후 실행

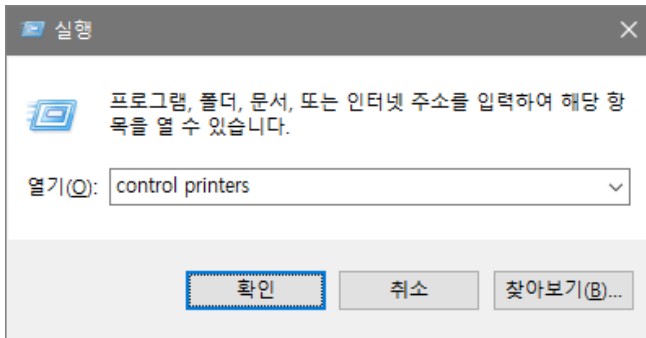
# 드라이버 수동 설치

프로그램 실행 → Accept → 드라이버 설치 도구 취소



## 장치 및 프린트에서 수동 추가 방법

제어판 → [장치 및 프린터]로 이동합니다.



\* 단축키 사용(실행창)



실행창이 열리면 'control printers' 입력 후 확인



프린터 추가

### 다른 옵션으로 프린터 찾기

☐ 내 프린터는 구형입니다. 찾도록 도와주십시오.(R)  
☐ 이름으로 공유 프린터 선택(S)

예: \\computername#printername 또는  
http://computername/printers/printername/.printer

☐ TCP/IP 주소 또는 호스트 이름으로 프린터 추가(I)  
☐ Bluetooth, 무선 또는 네트워크 검색 가능 프린터 추가(L)  
☒ 수동 설정으로 로컬 프린터 또는 네트워크 프린터 추가(O)

Check !!

Click !!

다음(N) 취소

프린터 추가

### 프린터 포트 선택

프린터 포트는 컴퓨터가 프린터와 정보를 교환할 수 있도록 해줍니다.

☒ 기존 포트 사용(U): LPT1: (프린터 포트)

☐ 새 포트 만들기(C):  
 포트 종류: Adobe PDF Port

Click !!

다음(N) 취소

프린터 추가

### 디스크에서 설치

제조업체의 설치 디스크를 삽입하고, 아래에서 올바른 드라이브를 선택하십시오.

확인 취소

복사할 제조업체 파일 위치(C): A:\

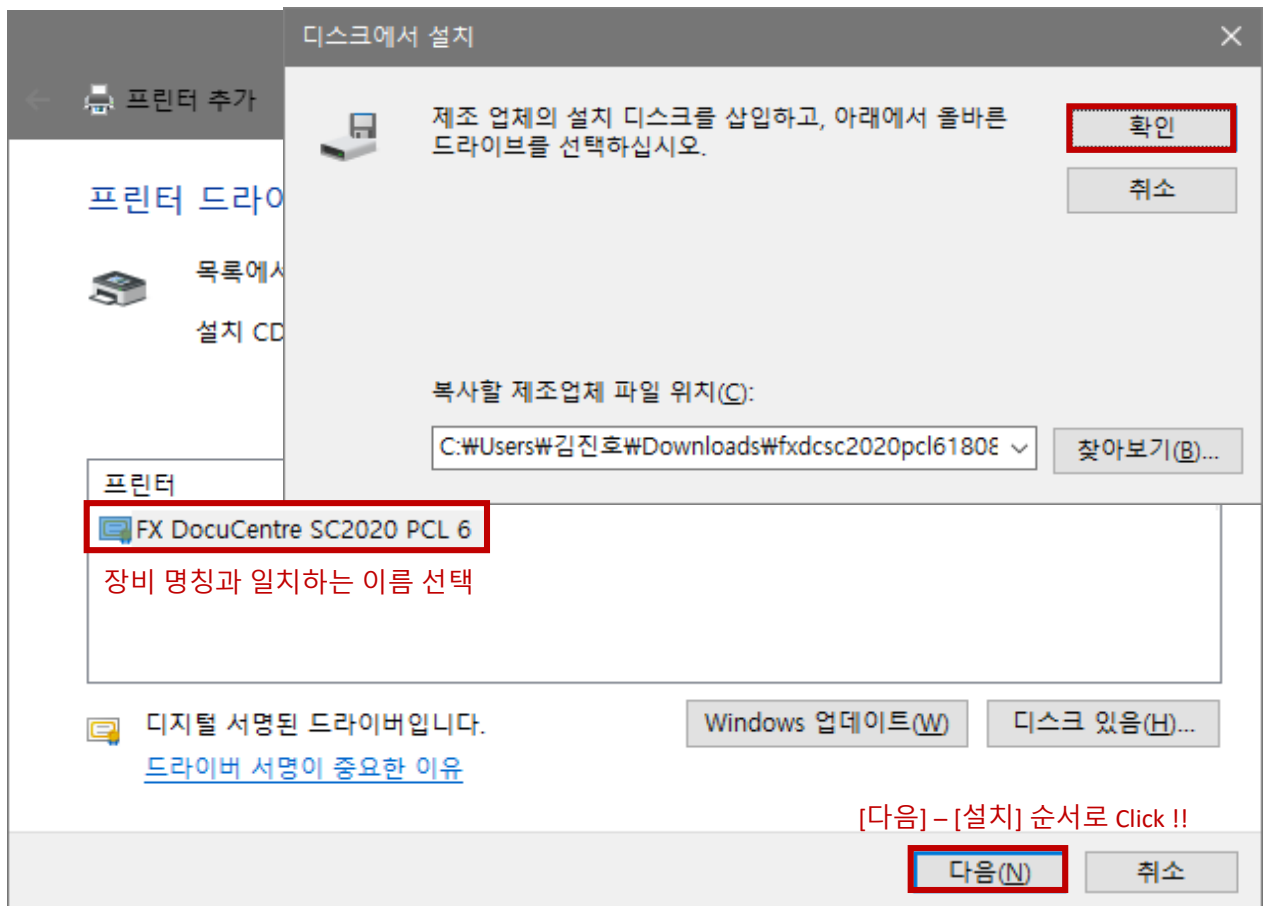
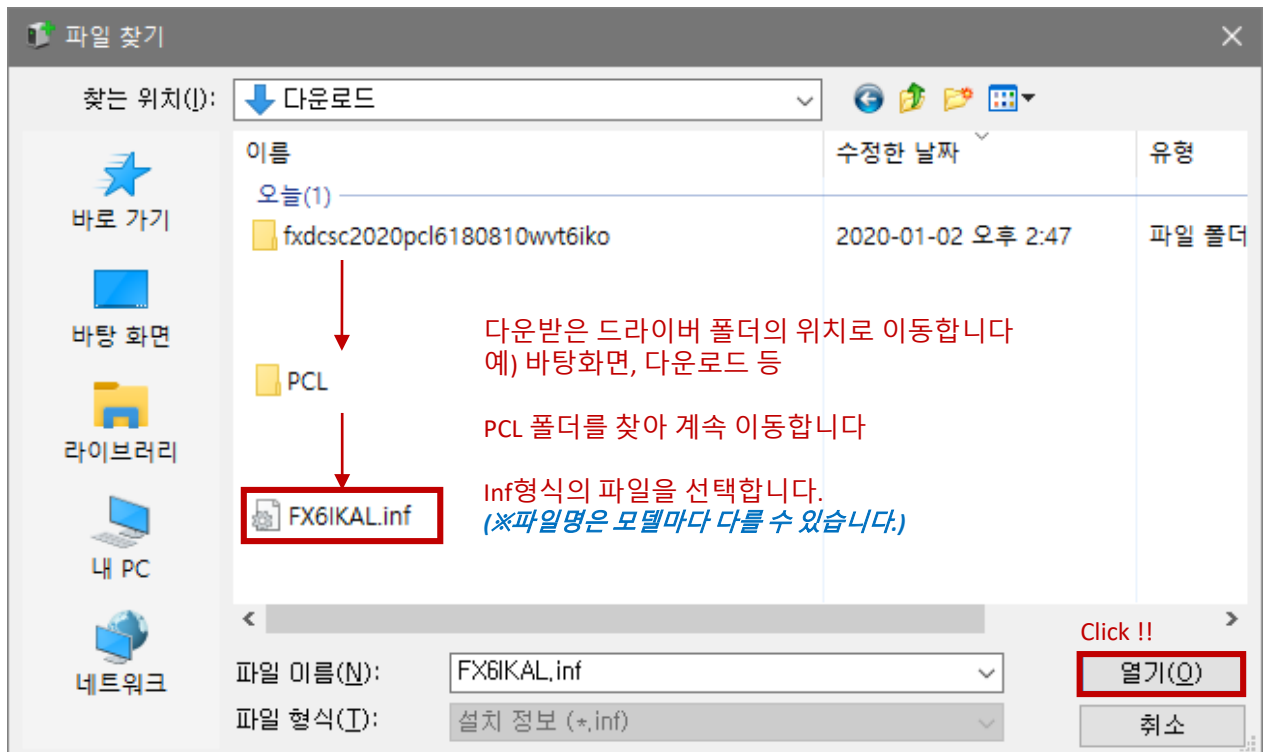
2 찾아보기(B)...

1 Windows 업데이트(W) 디스크 있음(H)...

제조업체 목록:  
 Adobe  
 Fuji Xerox  
 Generic  
 Microsoft

제조업체 목록:  
 FX DocuCentre SC2020 PCL 6

디지털 서명된 드라이버입니다.  
[드라이버 서명이 중요한 이유](#)



프린터 추가

## 프린터 공유

이 프린터를 공유하려면 공유 이름을 제공해야 합니다. 제안된 이름을 사용하거나 새 이름을 입력할 수 있습니다. 공유 이름은 다른 네트워크 사용자가 볼 수 있습니다.

☒ 공유 안 함(O) Check !!

☐ 사용자 네트워크의 다른 사용자가 찾아서 사용할 수 있도록 이 프린터 공유(S)

공유 이름(H):

위치(L):

설명(C):

다음(N)

취소

프린터 추가

FX DocuCentre SC2020 PCL 6을(를) 추가했습니다.

☒ 기본 프린터로 설정(D) Check !!

프린터가 제대로 작동하고 있는지 확인하거나 프린터에 대한 문제 해결 정보를 보려면 테스트 페이지를 인쇄하십시오.

테스트 페이지 인쇄(P)

마침(F)

취소

# 프린트 드라이버 수동설정

설치된 프린트 드라이버의 포트를 등록하여  
장비로 출력을 가능하게 하는 작업입니다.

## ▼ 장치 (2)



NOTEBOOK-JINH  
O



USB Optical  
Mouse

설치된 프린터를 선택하고  
마우스 우클릭 하여 진행

## 장치 및 프린터 접속 방법



+



→

control printers 입력

## ▼ 프린터 (8)



Adobe PDF



ApeosPort-  
V C3375



FX DocuCentre  
SC2020 PCL 6



FX DocuCentre  
SC2020 PCL 6  
(1 복사)



Microsoft Print  
to PDF



Microsoft XPS  
Document  
Writer

인쇄 작업 목록 보기(E)

✓ 기본 프린터로 설정(A)

인쇄 기본 설정(G)

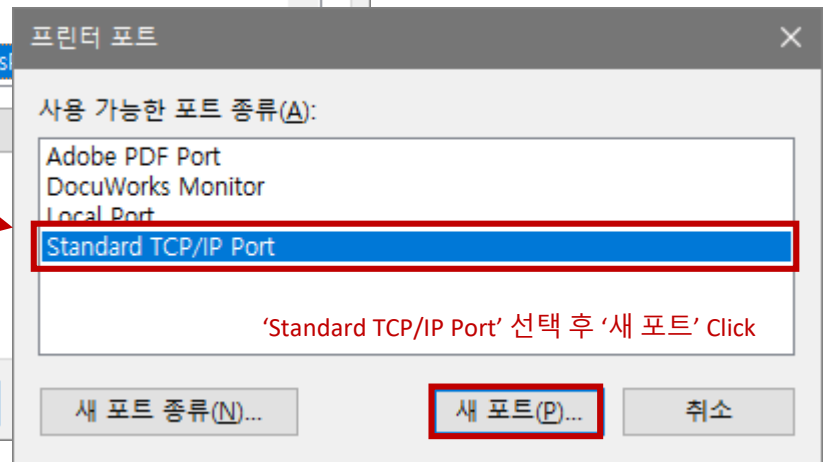
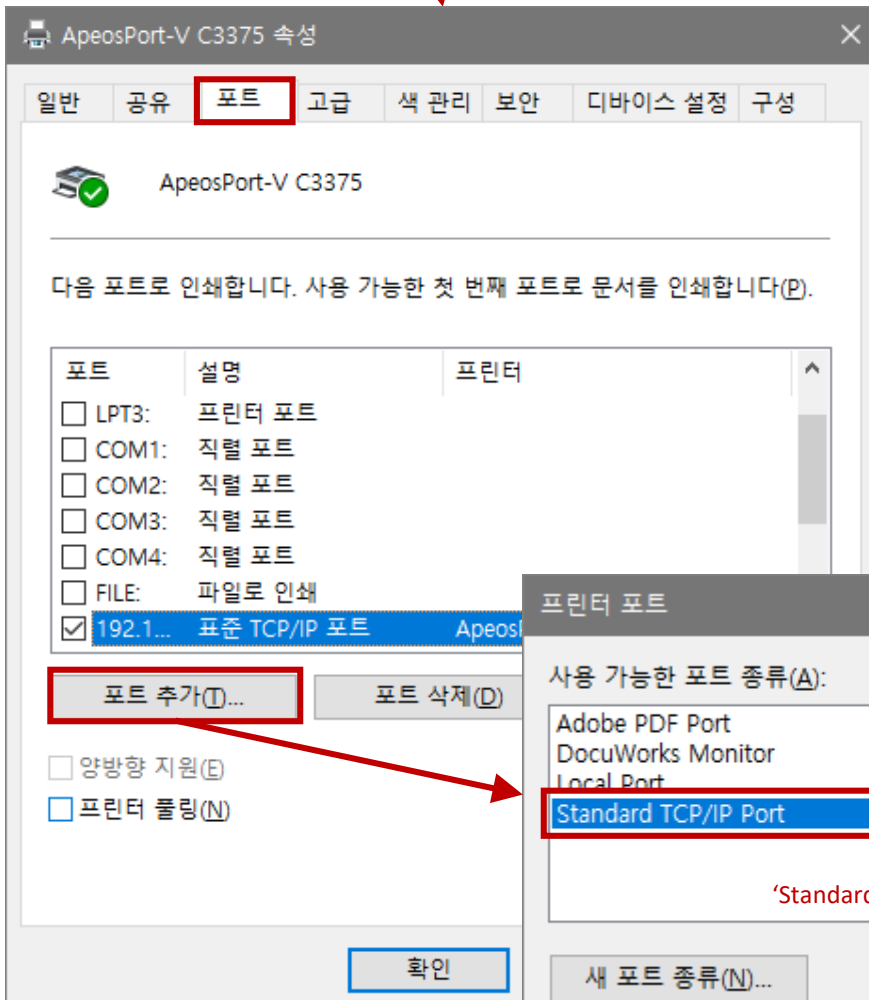
프린터 속성(P)

바로 가기 만들기(S)

장치 제거(V)

문제 해결(T)

속성(R)



# 프린트 드라이버 수동설정

## 표준 TCP/IP 프린터 포트 추가 마법사

### 포트 추가

어떤 장치의 포트를 추가하시겠습니까?



원하는 장치의 프린터 이름 또는 IP 주소, 및 포트 이름을 입력하십시오.

프린터 이름 또는 IP 주소(A):

프린트 장비의 IP번호 입력 예) 192.168.0.100

포트 이름(P):

위에서 IP입력시 자동 입력됨

프린트 장비의 IP번호 확인 방법은 장비마다 다르기 때문에 모를 경우 담당 엔지니어 or 사무실로 연락하여 확인

< 뒤로(B)

다음(N) >

취소

ApeosPort-V C3375 속성

일반

공유

포트

고급

색 관리

보안

디바이스 설정

구성

## 표준 TCP/IP 프린터 포트 추가 마법사



### 표준 TCP/IP 프린터 포트 추가 마법사 완료

다음 특징을 가진 포트를 선택했습니다.

SNMP: 예  
프로토콜: LPR, lp  
장치: 192.168.0.150  
포트 이름: 192.168.0.150\_1  
어댑터 종류: FUJI XEROX DocuCentre SC2020

이 마법사를 완료하려면 [마침]을 클릭하십시오.

< 뒤로(B)

마침

취소

새 포트(P)...

닫기

ApeosPort-V C3375

D)

포트 구성(C)...

드라이버 설정 완료

확인

취소

적용(A)